

Mgr. Petr Zaoral (obchod.itbezpecne.cz)

09.05.26 19:04:40

zaoral@itbezpecne.cz

+420 608 080 063

DAHUA S8



Cena celkem:

2 788 Kč

(bez DPH: 2 304 Kč)

Běžná cena:

3 067 Kč

Ušetříte:

279 Kč

Kód zboží:

KAMDAH1003

Part No.:

DHI-DAE-HC3511GW-S8

Záruka:

24 měs.

Stav:

Nové zboží

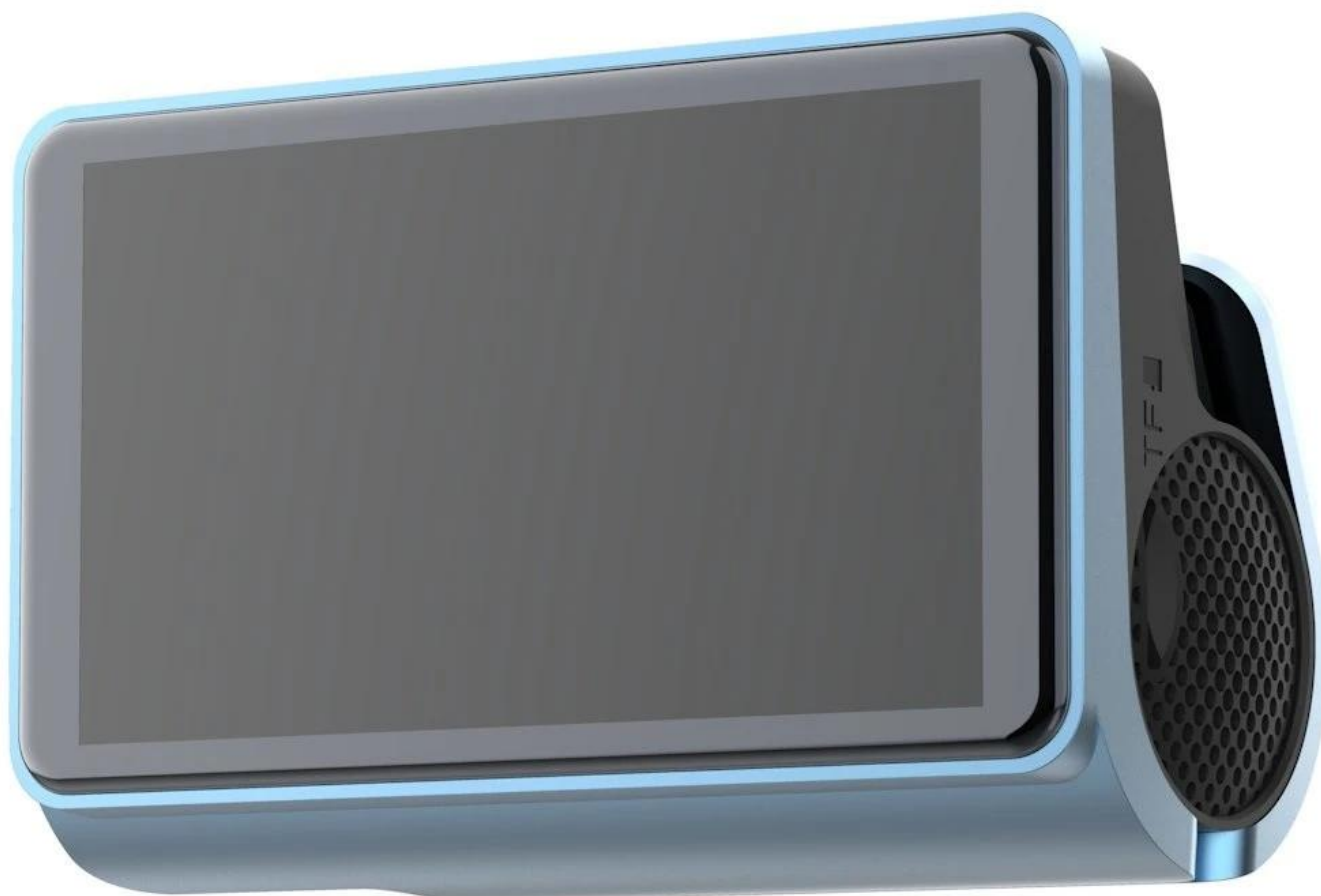
Popis

Dahua S8 - spolucestující, který všechno vidí

S **autokamerou Dahua S8** budete mít dokonalý záznam o tom, co se děje na sinici během jízdy. Tento model podporuje ostré a čisté záběry v **ultra jemném rozlišení 4K**, takže vám v případě nehody nebo jiné šlamastiky poslouží jako ideální důkazní materiál. Samozřejmě ji můžete použít také jako zařízení pro záznam jízdy na výlet nebo cestu do ciziny. Vše, co **kamera do auta Dahua S8** zachytí, nezapomene. Záznamy ukládá na **microSD kartu s maximální kapacitou 128 GB**, takže místa pro vaše videa je víc než dost. Díky **širokoúhlému objektivu** zachytí vše, co se děje před vámi i kolem vás a pohledu kamery nikdo nevrkne.



Další předností je **dotykový displej**, který usnadní ovládání a máte ho vždy na dosah prstu. **Autokamera Dahua S8** disponuje **zabudovaným Wi-Fi modulem**, který umožní jednoduché **propojení s mobilní aplikací** a sdílení. Samozřejmostí je integrovaný **G-senzor**, který v případě detekce nárazu nebo silných vibrací automaticky uzamkne aktuálně nahrávaný záznam. Praktická konstrukce umožňuje využití také **přídavné zadní kamery**, díky čemuž máte kompletní přehled o dění před i za vozidlem.



Dahua S8

Vysoce výkonná automobilová kamera s 4K Ultra HD rozlišením a podporou duálního záznamu.

Automobilová kamera Dahua S8 nabízí špičkovou kvalitu záznamu v rozlišení **3840 × 2160 pixelů** při 30 snímcích za sekundu. Díky **123° širokému zornému poli** zachytí vše podstatné před vozidlem i v okolí. Kamera je vybavena **3" dotykovým displejem** s rozlišením 320 × 640 pixelů pro snadné ovládání a okamžitý náhled záznamu.

Vestavěný **G-Sensor** automaticky detekuje nárazy nebo silné vibrace a okamžitě **uzamkne aktuálně nahrávaný záznam proti přepsání**. Kamera podporuje **microSD karty až do kapacity 128 GB** a díky vestavěnému **mikrofonu a reproduktoru** umožňuje i záznam a přehrávání zvuku. S přídavnou **zadní kamerou** lze realizovat současný záznam přední i zadní části vozidla s možností zobrazení couvacího obrazu v reálném čase.

- Ultra vysoké rozlišení 3840 × 2160 pixelů při 30 fps (jeden kanál)
- Rozlišení 2560 × 1440 pixelů při 30 fps + 1920 × 1080 pixelů při 25 fps (dva kanály)
- Široký zorný úhel 123° pro maximální pokrytí
- 3" dotykový displej s intuitivním ovládáním
- Integrovaný Wi-Fi AP modul pro připojení k mobilní aplikaci
- G-Sensor s detekcí kolize a automatickým uzamčením videa
- Podpora microSD karet až do kapacity 128 GB
- Kompatibilita s mobilní aplikací pro nastavení, živý náhled a vyhledávání záznamů
- Podpora GPS sledování a přehrávání trasy
- Možnost současného záznamu přední i zadní kamery
- Kompaktní rozměry 91 × 58 × 39 mm a nízká hmotnost 108,9 g

ZÁKLADNÍ SPECIFIKACE

Obrazový snímač: 1/2,9" CMOS

Rozlišení: 3840 × 2160 při 30 FPS (jeden kanál); 2560 × 1440 při 30 fps + 1920 × 1080p při 25 fps (dva kanály)

Zorné pole: D: 123°, H: 105°, V: 56°

Clona: F1.5

Displej: 3" dotykový, rozlišení 320 × 640 pixelů

Komprese videa: H.265

OSD: zobrazení času, data, atd.

Formát snímků: JPEG

Úložiště: 1× microSD karta (až 128 GB, není součástí balení)

Komunikační modul: Wi-Fi AP

G-senzor: vestavěný, podpora uzamčení videa při kolizi

Napájení: DC 5V/1,5A přes Mini USB

Zvukový vstup: vestavěný mikrofon

Zvukový výstup: vestavěný reproduktor

Provozní teplota: -20 až +70 °C

Spotřeba energie: 5,5 W

Rozměry: 91 × 58 × 39 mm

Hmotnost: 108,9 g