

Mgr. Petr Zaoral (obchod.itbezpecne.cz)

09.05.26 13:51:37

zaoral@itbezpecne.cz

+420 608 080 063

## PLANET GS-4210-8P2C



Cena celkem: **5 247 Kč**

**(bez DPH: 4 336 Kč)**

Běžná cena: **5 772 Kč**

Ušetříte: **525 Kč**

Kód zboží: NETPLA2415

Part No.: GS-4210-8P2C

Záruka: 38 měs.

Stav: Nové zboží

## Popis

### PLANET GS-4210-8P2C

Spravovatelný PoE přepínač nabízí **10 portů 10/100/1000 Base-T a 2 SFP sloty 100/1000 Base-X**. Z toho 8 portů podporuje **802.3at PoE+** (port 1-8).

Správa skrze Web/SNMP/telnet/RS-232 konzole, podpora **SSH v2, TLS v1.2, SNMP v3**, VLAN 802.1Q, QoS, LACP, IGMP v3, Spanning tree, ACL+MAC filtr, RADIUS/TACACS, DHCP snooping a DHCP Option82, podpora IPv4/IPv6.

**Extend mód** pro spojení rychlostí 10 Mb/s do vzdálenosti 100 až 250 m na UTP dle použitého vedení včetně napájení PoE.

Gigabitový spravovatelný přepínač s PoE (power over ethernet) porty pro centralizované napájení zařízení po ethernetu jako jsou IP kamery, Wi-Fi prvky nebo VOIP telefony.

Zařízení je svým provedením vhodné pro instalaci do kancelářských nebo prezentačních prostorů. Je vhodné i pro aplikace v lokálních rozvaděčích, připojení lze realizovat optickými porty SFP.

Bezpečnou správu zajistí šifrovaná webová správa nebo SNMP v3 protokol. Připojení koncových uživatelů lze zabezpečit ACL/MAC pravidly nebo možnou autorizací na server RADIUS/TACACS.

The Unique Switch that Aspires to Performing Any Way You Want!

- Intelligent PoE
- IPv6/IPv4 ACL/QoS
- Cyber Security
- PLANET CloudViewer Supported
- ERPS Ring

8 x 802.3at PoE+

100/1000-X Fiber Optic Up to 120km

Možný monitoring mobilní aplikací [CloudViewer](#).

## ZÁKLADNÍ SPECIFIKACE

## Fyzické vlastnosti:

**Porty:** 10x 10/100/1000 Base-T, 2x SFP 100/1000 Base-X, 1x RJ-45 (RS-232) konzolový

**Paměť:** 8k MAC adres, 4,1 Mb buffer

**Propustnost:** sběrnice 24 Gbps, provozně 17,85 Mpps

**Podpora přenosu:** JumboFrame 10K

**Provedení:** rackmount 1U

**Napájení:** zdroj AC 100-240 V (50/60 Hz), celkový příkon do 154 W

**Ochrana:** ESD kontaktně do 6 KV DC, vzduchem do 8 KV DC

**Provozní teplota:** 0 až +50 °C

**Rozměry:** 280 x 180 x 44 mm

**Hmotnost:** 1,7 kg

## Funkce administrace:

**Správa:** konzole přes RJ-45, Telnet, Web, SNMP SSH v2, TLS v1.2, SNMP v1, v2c, v3

**Řízení přístupu:** Protokol ACL založený na IP a MAC

### ACL filtr a bonding:

1. IP ACL, filtrace provozů dle IP adresy, protokolu, portu, TCP příznaků
2. MAC ACL, filtrace provozů dle MAC adresy, dle VLAN ID a kombinací příznaků priorit

**Priorizace provozu QoS:** 8 úrovní, priorizace provozu dle čísla portu, 802.1p, 802.1Q a dle DSCP v IP paketu, možnost nastavení omezení posílaných paketů na port

### Podpora VLAN:

3. IEEE 802.1Q
4. až 256 VLAN skupin, až 4094 VLAN ID
5. Q-in-Q tunneling
6. Voice VLAN
7. Protocol VLAN
8. Private VLAN
9. GVRP

### Spanning Tree Protocol:

10. protokol STP, protokol IEEE 802.1d Spanning Tree
11. protokol RSTP, protokol IEEE 802.1w Rapid Spanning Tree
12. protokol MSTP, protokol IEEE 802.1s Multiple Spanning Tree

**Port mirroring:** RX, TX, obojí, many-to-1 monitor

**Agregace linek:** IEEE 802.3ad LACP, 4 porty ve 2 skupinách

**Multicast IGMP:** IGMP v2/v3, až 256 skupin, podpora režimu IGMP querier mode

**Autentizace připojených zařízení:** IEEE 802.1x (RADIUS), IP+MAC binding, TACACS+

**DHCP Snooping:** ano (blokace cizích DHCP serverů)

**LLDP:** ano (automatická detekce typu připojených zařízení)

**Diagnostika kabeláže:** ano

## PoE funkce:

**Celkový napájecí výkon:** 120 W, standard 802.3af, 802.3at

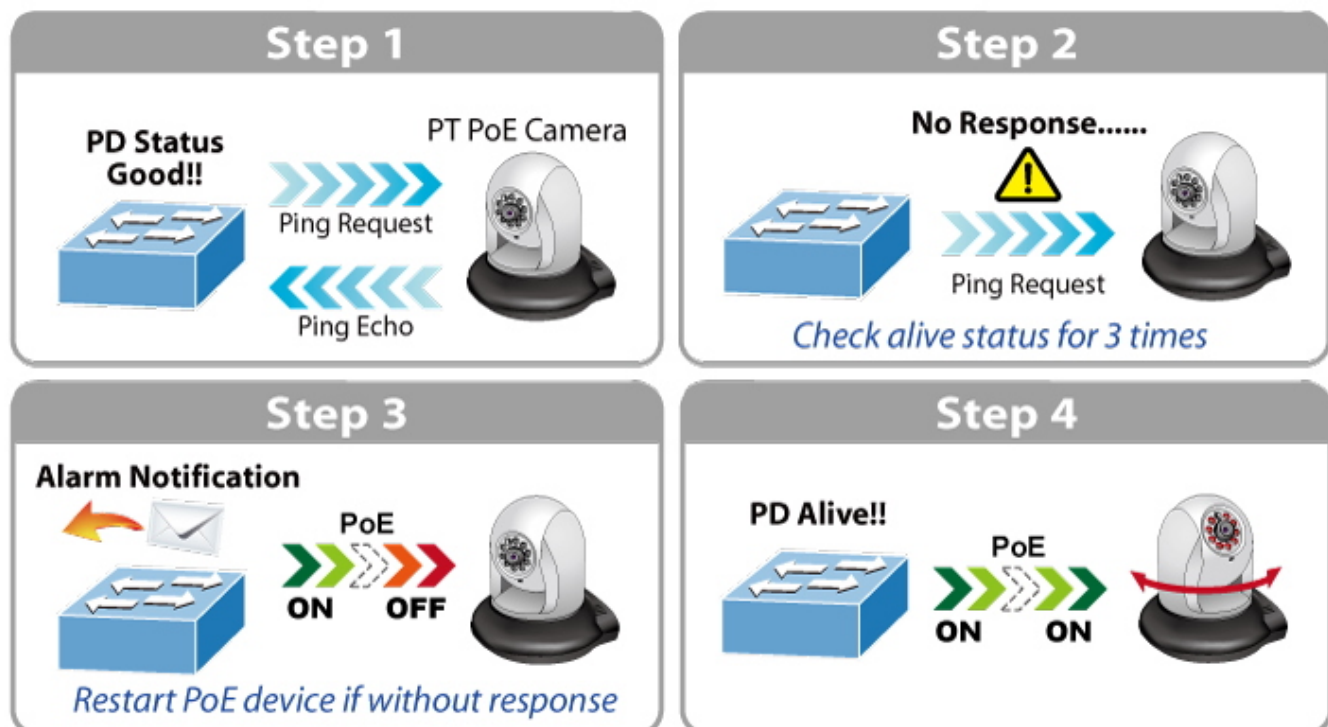
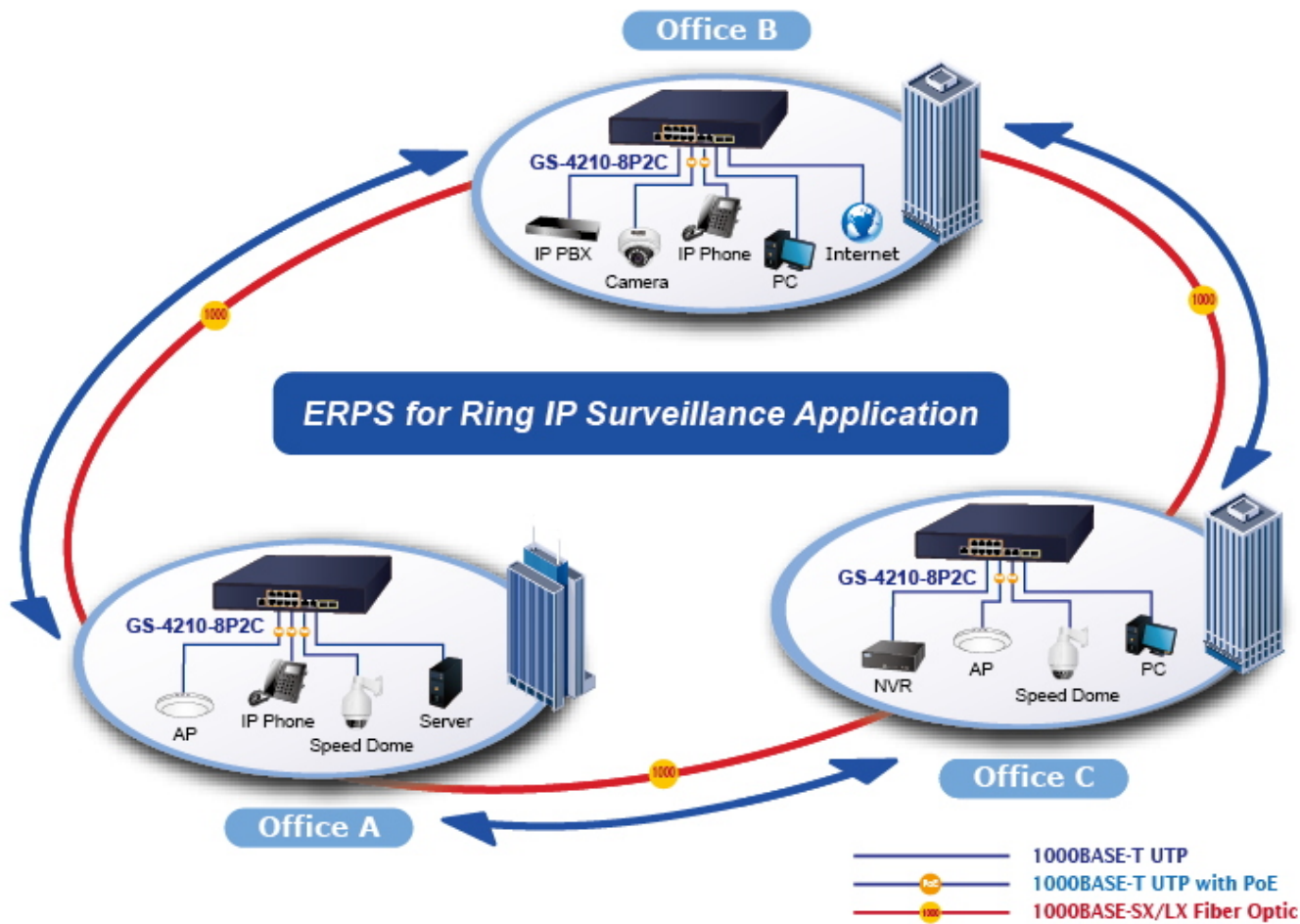
**Počet injektorů:** 8x až 32 W

**Typ napájení:** End-span

### Pokročilé funkce:

13. integrovaný plánovač pro plánované vypnutí napájených koncových prvků
  14. detekce aktivity napájených zařízení pomocí ICMP, pokud není odezva, lze restartovat odpojením napájení
  15. Extended mód 10 Mb/s s dosahem až 250 m
-







## Automatically Reboot Every Friday 23:00

PoE  
ON OFF ON

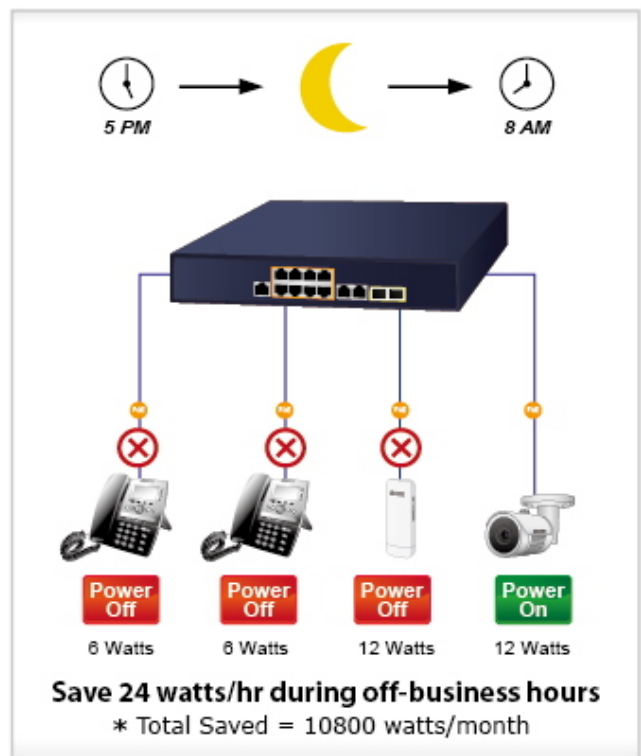
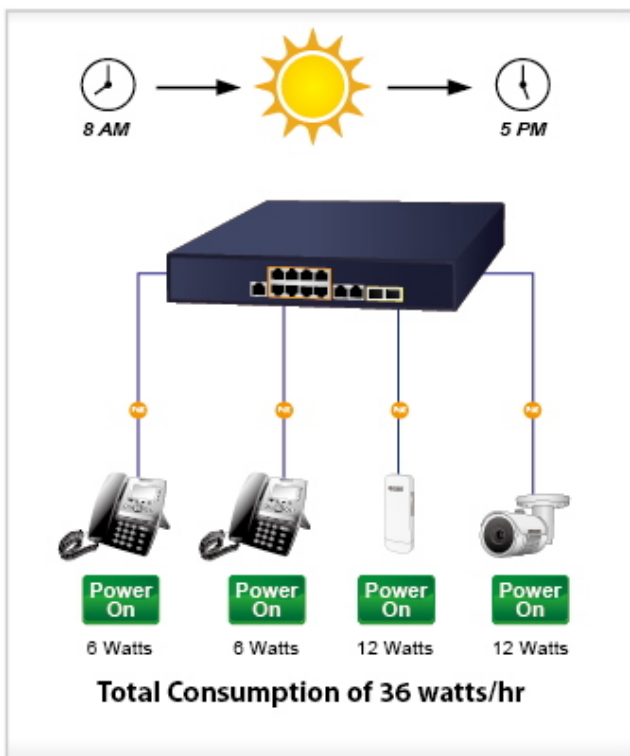


CPU/Buffer  
Load 85%



CPU/Buffer  
Load 10%

PoE PT Camera



1000BASE-T UTP with PoE





# High Scalability & Best Security for Today's Wireless Networking Solution



